

FEWO Schloßblick

Unterm Schloß 21a
04600 Altenburg

Tel: +49 (0) 160 7261016
Fax: +49 (0)

info@objektservice-meyer.de
<http://www.ferienwohnung-schlossblick-altenburg.de/>

Informationen für Menschen mit Gehbehinderung und Rollstuhlfahrer

Die Informationen zur Barrierefreiheit wurden am 21. Januar 2014 im Rahmen des Systems "Reisen für Alle" erhoben und sind geprüft.

Detailinformationen zu Treppen, Aufzügen / Treppenliften, Rampen, Automaten und speziellen Türen auf dem Weg zu einzelnen Bereichen finden Sie in der entsprechenden Kategorie.

Fotos zur Einrichtung



Wohnzimmeransicht

Parkplatz



Parkplatz beim
Hauseingang

Parkmöglichkeiten

Der Parkplatz ist schwer begeh- und befahrbar.

Entlade- / Ausstiegsmöglichkeit direkt vor dem Eingang für PKW.

Breite eines Stellplatzes: 200 cm

Länge eines Stellplatzes: 600 cm

Weitere Anmerkungen

Kommentar: Bei dem Parkplatz handelt es sich um einen Kurzzeit-Parkplatz.

Weg vom Parkplatz zum Hauseingang

Breite des Weges: 600 cm

Länge des Weges: 4 m

Anzahl einzelner Stufen / Schwellen im Wegeverlauf: 1

Maximale Höhe dieser Stufen / Schwellen: 4,5 cm

Der Weg ist schwer begeh- und befahrbar.

Lichte Breite des Weges NICHT durch Ausstattungsgegenstände eingeschränkt.

Maximale Längsneigung: 4,3 %

Maximale Längsneigung über eine Strecke von: 2 m

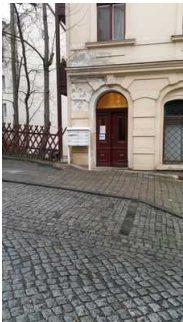
Maximale Querneigung: 10,0 %

Maximale Querneigung über eine Strecke von: 4 m

Weitere Anmerkungen

Kommentar - Mobilität: Der Weg zum Eingang ist auf dem Foto "Parkplatz" erkennbar.

Hauseingangsbereich



Hauseingangsbereich

Zugang zum Betrieb / zur Einrichtung über eine Stufe / Schwelle.

Höhe der Stufe / Schwelle: 2 cm

Lichte Breite der Tür: 67 cm

Tür wird mit eigenem Kraftaufwand geöffnet.

Bewegungsfläche auf der Seite der Tür, in die sie aufschlägt - Breite: 126 cm

Bewegungsfläche auf der Seite der Tür, in die sie aufschlägt - Tiefe: 380 cm

Flure, Wege, Durchgänge im Innenbereich des Betriebes

Flur der Ferienwohnung



Flur der
Ferienwohnung

Über den Flur / Weg / Durchgang sind zu erreichen: [Schlafzimmer \(hinter Küche\) und Küche, Schlafzimmer mit Doppelbett \(von Wohnungsflur aus begehbar\), Wohnzimmer](#)

Länge des Flurs / Weges / Ganges: 11 m

Mindestbreite des Flurs / Weges / Ganges (ohne Türen oder Durchgänge): 140 cm

Der Flur / Weg / Gang ist stufen- und schwellenlos.

Auf folgende zu nutzende Tür(en) auf dem Flur / Durchgang wird hingewiesen: [Eingangstür zur Ferienwohnung, Küchentür](#)

Flur von der Haustür zur Ferienwohnungstür



Flur nach der
Haustür



Flur vor der
Ferienwohnungstür

Über den Flur / Weg / Durchgang sind zu erreichen: [Schlafzimmer \(hinter Küche\) und Küche, Schlafzimmer mit Doppelbett \(von Wohnungsflur aus begehbar\), Wohnzimmer](#)

Länge des Flurs / Weges / Ganges: 13 m

Mindestbreite des Flurs / Weges / Ganges (ohne Türen oder Durchgänge): 120 cm

Der Flur / Weg / Gang ist stufen- und schwellenlos.

Auf folgende zu nutzende Tür(en) auf dem Flur / Durchgang wird hingewiesen: [Eingangstür zur Ferienwohnung](#)

Zimmer / Ferienwohnung / Ferienhaus (Schlafraum)

Schlafzimmer (hinter Küche) und Küche



Zweibettzimmer



Schrank beim linken
Bett



Küche mit
Essbereich



Küchenzeile

Allgemeine Informationen zum Zimmer

Art des Zimmers: Zweibettzimmer

Tür / Zugang

Zugang über eine Stufe / Schwelle.

Höhe der Stufe / Schwelle: 0,5 cm

Auf folgende zu benutzende Flure / Durchgänge auf dem Weg zum Zimmer wird hingewiesen:
[Flur der Ferienwohnung](#), [Flur von der Haustür zur Ferienwohnungstür](#)

Auf folgende zu nutzende Tür(en) auf dem Weg zum oder im Zimmer wird hingewiesen:
[Eingangstür zur Ferienwohnung](#), [Küchentür](#)

Lichte Breite der Zimmertür: 85 cm

Tür wird mit eigenem Kraftaufwand geöffnet.

Bewegungsfläche auf der Seite der Zimmertür, in die sie aufschlägt - Breite: 133 cm

Bewegungsfläche auf der Seite der Zimmertür, in die sie aufschlägt - Tiefe: 140 cm

Raum

Bewegungsfläche vor wesentlichen, immobilen (freistehenden) Einrichtungsgegenständen (z.B. Schrank) - Breite: 285 cm

Bewegungsfläche vor wesentlichen, immobilen (freistehenden) Einrichtungsgegenständen (z.B. Schrank) - Tiefe: 130 cm

Schmalste Durchgangsbreite des Schlafraums (Berücksichtigung immobilier Einrichtungsgegenstände und relevanter Wege): 130 cm

Bett

Bewegungsfläche vor dem Durchgang zu einer Längsseite des Bettes - Breite: 180 cm

Bewegungsfläche vor dem Durchgang zu einer Längsseite des Bettes - Tiefe: 75 cm

Bewegungsfläche links neben dem Bett (Blick vom Fußende zum Kopfkissen) - Breite: 130 cm

Bewegungsfläche links neben dem Bett (Blick vom Fußende zum Kopfkissen) - Tiefe: 285 cm

Bewegungsfläche rechts neben dem Bett (Blick vom Fußende zum Kopfkissen) - Breite: 0 cm

Bewegungsfläche rechts neben dem Bett (Blick vom Fußende zum Kopfkissen) - Tiefe: 0 cm

Bett auf einer Längsseite in seiner gesamten Tiefe unterfahrbar auf einer Höhe von: 19 cm

Maximale Höhe der Matratze, gemessen vom Boden zur Oberkante: 60 cm

Bedienelemente und Technik

Es gibt keinen Alarm.

Sanitärraum

Sanitärraum vorhanden: [Badezimmer](#)

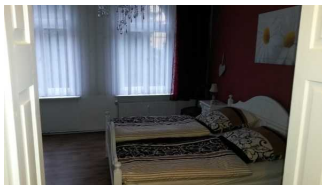
Küche

Bewegungsfläche vor der Küchenzeile - Breite: 150 cm

Bewegungsfläche vor der Küchenzeile - Tiefe: 190 cm

Folgende Einrichtungsgegenstände / Küchenmöbel sind unterfahrbar: Tisch / Esstisch

Schlafzimmer mit Doppelbett (von Wohnungsflur aus begehbar)



Schlafzimmer mit Doppelbett



Bewegungsfläche links vom Bett

Allgemeine Informationen zum Zimmer

Art des Zimmers: Doppelzimmer

Tür / Zugang

Zugang über eine Stufe / Schwelle.

Höhe der Stufe / Schwelle: 3 cm

Auf folgende zu benutzende Flure / Durchgänge auf dem Weg zum Zimmer wird hingewiesen: [Flur der Ferienwohnung](#), [Flur von der Haustür zur Ferienwohnungstür](#)

Auf folgende zu nutzende Tür(en) auf dem Weg zum oder im Zimmer wird hingewiesen: [Eingangstür zur Ferienwohnung](#)

Lichte Breite der Zimmertür: 89 cm

Tür wird mit eigenem Kraftaufwand geöffnet.

Bewegungsfläche auf der Seite der Zimmertür, in die sie aufschlägt - Breite: 1100 cm

Bewegungsfläche auf der Seite der Zimmertür, in die sie aufschlägt - Tiefe: 140 cm

Raum

Bewegungsfläche vor wesentlichen, immobilen (freistehenden) Einrichtungsgegenständen (z.B. Schrank) - Breite: 420 cm

Bewegungsfläche vor wesentlichen, immobilen (freistehenden) Einrichtungsgegenständen (z.B. Schrank) - Tiefe: 123 cm

Schmalste Durchgangsbreite des Schlafrums (Berücksichtigung immobiler Einrichtungsgegenstände und relevanter Wege): 123 cm

Bett

Bewegungsfläche vor dem Durchgang zu einer Längsseite des Bettes - Breite: 420 cm

Bewegungsfläche vor dem Durchgang zu einer Längsseite des Bettes - Tiefe: 123 cm

Bewegungsfläche links neben dem Bett (Blick vom Fußende zum Kopfkissen) - Breite: 114 cm

Bewegungsfläche links neben dem Bett (Blick vom Fußende zum Kopfkissen) - Tiefe: 300 cm

Bewegungsfläche rechts neben dem Bett (Blick vom Fußende zum Kopfkissen) - Breite: 116 cm

Bewegungsfläche rechts neben dem Bett (Blick vom Fußende zum Kopfkissen) - Tiefe: 300 cm

Bett auf einer Längsseite in seiner gesamten Tiefe unterfahrbar auf einer Höhe von: 20 cm

Maximale Höhe der Matratze, gemessen vom Boden zur Oberkante: 49 cm

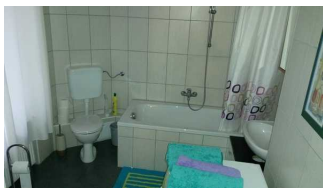
Bedienelemente und Technik

Es gibt keinen Alarm.

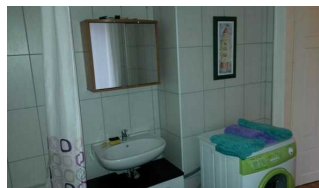
Sanitärraum

Sanitärraum vorhanden: [Badezimmer](#)

Badezimmer



Badezimmer



Waschbecken und
Waschmaschine



Zugang zum
Badezimmer

Zugang

Der Sanitärraum gehört zu: [Schlafzimmer \(hinter Küche\) und Küche](#), [Schlafzimmer mit Doppelbett \(von Wohnungsflur aus begehbar\)](#), [Wohnzimmer](#)

Zugang zum Sanitärraum über eine Stufe / Schwelle.

Höhe der Stufe / Schwelle: 2,5 cm

Lichte Breite der Tür: 79 cm

Tür wird mit eigenem Kraftaufwand geöffnet.

Bewegungsfläche auf der Seite der Tür, in die sie aufschlägt - Breite: 140 cm

Bewegungsfläche auf der Seite der Tür, in die sie aufschlägt - Tiefe: 1100 cm

Tür öffnet nach außen.

WC

Tiefe des WC-Beckens: 46 cm

Bewegungsfläche links neben dem WC - Breite: 32 cm

Bewegungsfläche links neben dem WC - Tiefe: 46 cm

Bewegungsfläche rechts neben dem WC - Breite: 25 cm

Bewegungsfläche rechts neben dem WC - Tiefe: 46 cm

Bewegungsfläche vor dem WC - Breite: 100 cm

Bewegungsfläche vor dem WC - Tiefe: 160 cm

Höhe des Toilettensitzes (ohne Deckel): 43 cm

Keine Haltegriffe am WC.

Waschbecken

Bewegungsfläche vor dem Waschbecken - Breite: 96 cm

Bewegungsfläche vor dem Waschbecken - Tiefe: 204 cm

Höhe der Oberkante des Waschbeckens: 80 cm

Unterfahrbarkeit des Waschbeckens: keine Beinfreiheit

Spiegel über dem Waschbecken nur im Stehen einsehbar.

Dusche

Höhe der Duschwanne: 56 cm

Bewegungsfläche innerhalb der Dusche - Breite: 128 cm

Bewegungsfläche innerhalb der Dusche - Tiefe: 56 cm

Duschstuhl/Duschsitz nicht vorhanden

Haltegriffe in der Dusche: nein

Höhe der Duscharmatur: 65 cm

Bedienelemente und Technik

Es gibt keinen Alarm (z.B. Feuersalarm).

Weitere Anmerkungen

Kommentar - Mobilität: Anstelle einer Dusche befindet sich im Badezimmer eine Badewanne.

Im Badezimmer befindet sich auch eine Waschmaschine.

Wohnzimmer



Wohnzimmer der
Ferienwohnung



Couch im
Wohnzimmer

Tür / Zugang

Zugang über eine Stufe / Schwelle.

Höhe der Stufe / Schwelle: 0,5 cm

Auf folgende zu benutzende Flure / Durchgänge auf dem Weg zum Raum wird hingewiesen: [Flur der Ferienwohnung](#), [Flur von der Haustür zur Ferienwohnungstür](#)

Auf folgende zu benutzende Tür(en) auf dem Weg zum Raum wird hingewiesen: [Eingangstür zur Ferienwohnung](#)

Breite der Tür zum Raum: 90 cm

Tür wird mit eigenem Kraftaufwand geöffnet.

Bewegungsfläche auf der Seite der Tür, in die sie aufschlägt - Breite: 140 cm

Bewegungsfläche auf der Seite der Tür, in die sie aufschlägt - Tiefe: 1100 cm

Raum

Engste Durchgangsbreite des Raumes (Berücksichtigung immobiler Einrichtungsgegenstände und relevanter Wege): 230 cm

Es gibt keinen Alarm.

Türen

Eingangstür zur Ferienwohnung



Tür zur
Ferienwohnung

Tür gehört zu: [Flur der Ferienwohnung](#), [Flur von der Haustür zur Ferienwohnungstür](#), [Schlafzimmer \(hinter Küche\)](#) und [Küche](#), [Schlafzimmer mit Doppelbett \(von Wohnungsflur aus begehbar\)](#), [Wohnzimmer](#)

Lichte Breite der Tür: 124 cm

Tür wird mit eigenem Kraftaufwand geöffnet.

Bewegungsfläche auf der Seite der Tür, in die sie aufschlägt - Breite: 145 cm

Bewegungsfläche auf der Seite der Tür, in die sie aufschlägt - Tiefe: 180 cm

Höhe der Türschwelle: 1,5 cm

Küchentür

Tür gehört zu: [Flur der Ferienwohnung](#), [Schlafzimmer \(hinter Küche\)](#) und [Küche](#)

Lichte Breite der Tür: 87 cm

Tür wird mit eigenem Kraftaufwand geöffnet.

Bewegungsfläche auf der Seite der Tür, in die sie aufschlägt - Breite: 1100 cm

Bewegungsfläche auf der Seite der Tür, in die sie aufschlägt - Tiefe: 140 cm

Höhe der Türschwelle: 1,5 cm