

## FEWO Schloßblick

Unterm Schloß 21a  
04600 Altenburg

Tel: +49 (0) 160 7261016  
Fax: +49 (0)

info@objektservice-meyer.de  
<http://www.ferienwohnung-schlossblick-altenburg.de/>

## Bequem unterwegs für alle Generationen

Die Informationen zur Barrierefreiheit wurden am 21. Januar 2014 im Rahmen des Systems "Reisen für Alle" erhoben und sind geprüft.

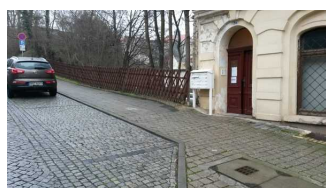
Detailinformationen zu Treppen, Aufzügen / Treppenliften, Rampen, Automaten und speziellen Türen auf dem Weg zu einzelnen Bereichen finden Sie in der entsprechenden Kategorie.

## Fotos zur Einrichtung



Wohnzimmeransicht

## Parkplatz



Parkplatz beim  
Hauseingang

## Parkmöglichkeiten

Der Parkplatz ist schwer begeh- und befahrbar.

Entlade- / Ausstiegsmöglichkeit direkt vor dem Eingang für PKW.

## Weitere Anmerkungen

Kommentar: Bei dem Parkplatz handelt es sich um einen Kurzzeit-Parkplatz.

## Weg vom Parkplatz zum Hauseingang

Länge des Weges: 4 m

Anzahl einzelner Stufen / Schwellen im Wegeverlauf: 1

Maximale Höhe dieser Stufen / Schwellen: 4,5 cm

Der Weg ist schwer begeh- und befahrbar.

Maximale Längsneigung: 4,3 %

Maximale Längsneigung über eine Strecke von: 2 m

Weitere Anmerkungen

Kommentar - Generationen: Der Weg zum Eingang ist auf dem Foto "Parkplatz" erkennbar.

## Hauseingangsbereich

---



Hauseingangsbereich

---

Zugang zum Betrieb / zur Einrichtung über eine Stufe / Schwelle.

Höhe der Stufe / Schwelle: 2 cm

Eingangsbereich visuell kontrastreich zur Umgebung abgesetzt.

Tür wird mit eigenem Kraftaufwand geöffnet.

Ganzglastür vorhanden: nein

## Flure, Wege, Durchgänge im Innenbereich des Betriebes

### Flur der Ferienwohnung

---



Flur der  
Ferienwohnung

---

Über den Flur / Weg / Durchgang sind zu erreichen: [Schlafzimmer \(hinter Küche\) und Küche](#), [Schlafzimmer mit Doppelbett \(von Wohnungsflur aus begehbar\)](#), [Wohnzimmer](#)

Länge des Flurs / Weges / Ganges: 11 m

Der Flur / Weg / Gang ist stufen- und schwellenlos.

Auf folgende zu nutzende Tür(en) auf dem Flur / Durchgang wird hingewiesen: [Eingangstür zur Ferienwohnung](#), [Küchentür](#)

Flur / Weg / Gang hell und blendfrei ausgeleuchtet.

Flur / Weg / Gang visuell kontrastreich gestaltet.

## Flur von der Haustür zur Ferienwohnungstür

---



Flur nach der  
Haustür



Flur vor der  
Ferienwohnungstür

---

Über den Flur / Weg / Durchgang sind zu erreichen: [Schlafzimmer \(hinter Küche\) und Küche](#), [Schlafzimmer mit Doppelbett \(von Wohnungsflur aus begehbar\)](#), [Wohnzimmer](#)

Länge des Flurs / Weges / Ganges: 13 m

Der Flur / Weg / Gang ist stufen- und schwellenlos.

Auf folgende zu nutzende Tür(en) auf dem Flur / Durchgang wird hingewiesen: [Eingangstür zur Ferienwohnung](#)

Flur / Weg / Gang hell und blendfrei ausgeleuchtet.

Flur / Weg / Gang visuell kontrastreich gestaltet.

Bedienelemente und Technik

Bedienelemente (z.B. Türgriff, Steckdosen, Lichtschalter) visuell kontrastreich gestaltet.

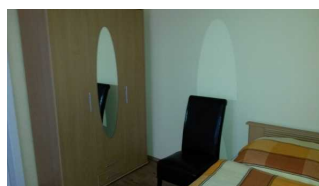
## Zimmer / Ferienwohnung / Ferienhaus (Schlafraum)

### Schlafzimmer (hinter Küche) und Küche

---



Zweibettzimmer



Schrank beim linken  
Bett



Küche mit  
Essbereich



Küchenzeile

## Allgemeine Informationen zum Zimmer

Art des Zimmers: Zweibettzimmer

### Tür / Zugang

Zugang über eine Stufe / Schwelle.

Höhe der Stufe / Schwelle: 0,5 cm

Auf folgende zu benutzende Flure / Durchgänge auf dem Weg zum Zimmer wird hingewiesen:  
[Flur der Ferienwohnung](#), [Flur von der Haustür zur Ferienwohnungstür](#)

Auf folgende zu nutzende Tür(en) auf dem Weg zum oder im Zimmer wird hingewiesen:  
[Eingangstür zur Ferienwohnung](#), [Küchentür](#)

Tür wird mit eigenem Kraftaufwand geöffnet.

### Raum

Zimmer hell und blendfrei gestaltet.

### Bett

Maximale Höhe der Matratze, gemessen vom Boden zur Oberkante: 60 cm

Mindestens eine frei verfügbare Steckdose in der Nähe des Bettes.

### Bedienelemente und Technik

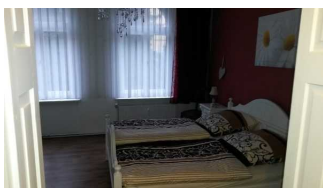
Es gibt keinen Alarm.

### Sanitärraum

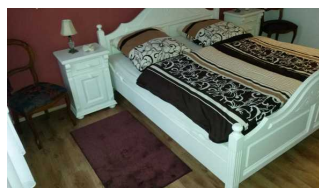
Sanitärraum vorhanden: [Badezimmer](#)

## Schlafzimmer mit Doppelbett (von Wohnungsflur aus begehbar)

---



Schlafzimmer mit  
Doppelbett



Bewegungsfläche  
links vom Bett

---

## Allgemeine Informationen zum Zimmer

Art des Zimmers: Doppelzimmer

### Tür / Zugang

Zugang über eine Stufe / Schwelle.

Höhe der Stufe / Schwelle: 3 cm

Auf folgende zu benutzende Flure / Durchgänge auf dem Weg zum Zimmer wird hingewiesen:  
[Flur der Ferienwohnung](#), [Flur von der Haustür zur Ferienwohnungstür](#)

Auf folgende zu nutzende Tür(en) auf dem Weg zum oder im Zimmer wird hingewiesen:  
[Eingangstür zur Ferienwohnung](#)

Tür wird mit eigenem Kraftaufwand geöffnet.

Raum

Zimmer hell und blendfrei gestaltet.

Bett

Maximale Höhe der Matratze, gemessen vom Boden zur Oberkante: 49 cm

Mindestens eine frei verfügbare Steckdose in der Nähe des Bettes.

Bedienelemente und Technik

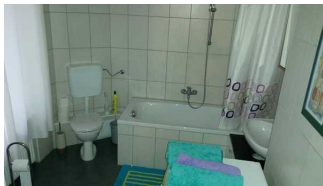
Es gibt keinen Alarm.

Sanitärraum

Sanitärraum vorhanden: [Badezimmer](#)

## Badezimmer

---



Badezimmer



Waschbecken und  
Waschmaschine



Zugang zum  
Badezimmer

Zugang

Der Sanitärraum gehört zu: [Schlafzimmer \(hinter Küche\) und Küche](#), [Schlafzimmer mit Doppelbett \(von Wohnungsflur aus begehbar\)](#), [Wohnzimmer](#)

Zugang zum Sanitärraum über eine Stufe / Schwelle.

Höhe der Stufe / Schwelle: 2,5 cm

Tür wird mit eigenem Kraftaufwand geöffnet.

Ganzglastür vorhanden: nein

## WC

Höhe des Toilettensitzes (ohne Deckel): 43 cm

Keine Haltegriffe am WC.

## Dusche

Höhe der Duschwanne: 56 cm

Duschstuhl/Duschsitz nicht vorhanden

Haltegriffe in der Dusche: nein

## Bedienelemente und Technik

Es gibt keinen Alarm (z.B. Feueralarm).

## Weitere Anmerkungen

Kommentar - Generationen: Anstelle einer Dusche befindet sich im Badezimmer eine Badewanne.

Im Badezimmer befindet sich auch eine Waschmaschine.

## Wohnzimmer

---



Wohnzimmer der  
Ferienwohnung



Couch im  
Wohnzimmer

---

## Tür / Zugang

Zugang über eine Stufe / Schwelle.

Höhe der Stufe / Schwelle: 0,5 cm

Auf folgende zu benutzende Flure / Durchgänge auf dem Weg zum Raum wird hingewiesen: [Flur der Ferienwohnung](#), [Flur von der Haustür zur Ferienwohnungstür](#)

Auf folgende zu benutzende Tür(en) auf dem Weg zum Raum wird hingewiesen: [Eingangstür zur Ferienwohnung](#)

Tür wird mit eigenem Kraftaufwand geöffnet.

Ganzglastür vorhanden: nein

## Türen

### Eingangstür zur Ferienwohnung



## Tür zur Ferienwohnung

---

Tür gehört zu: [Flur der Ferienwohnung](#), [Flur von der Haustür zur Ferienwohnungstür](#), [Schlafzimmer \(hinter Küche\)](#) und [Küche](#), [Schlafzimmer mit Doppelbett \(von Wohnungsflur aus begehbar\)](#), [Wohnzimmer](#)

Tür wird mit eigenem Kraftaufwand geöffnet.

Ganzglastür vorhanden: nein

Höhe der Türschwelle: 1,5 cm

Bedienelemente und Technik

Bedienelemente (z.B. Türgriff, Taster) visuell kontrastreich gestaltet.

## Küchentür

Tür gehört zu: [Flur der Ferienwohnung](#), [Schlafzimmer \(hinter Küche\)](#) und [Küche](#)

Tür wird mit eigenem Kraftaufwand geöffnet.

Ganzglastür vorhanden: nein

Höhe der Türschwelle: 1,5 cm

Bedienelemente und Technik

Bedienelemente (z.B. Türgriff, Taster) visuell kontrastreich gestaltet.