

## FEWO Schloßblick

Unterm Schloß 21a  
04600 Altenburg

Tel: +49 (0) 160 7261016  
Fax: +49 (0)

info@objektservice-meyer.de  
<http://www.ferienwohnung-schlossblick-altenburg.de/>

## Informationen für Gäste mit Gehbehinderung

Die Informationen zur Barrierefreiheit wurden am 21. Januar 2014 im Rahmen des Systems "Reisen für Alle" erhoben und sind geprüft.

Detailinformationen zu Treppen, Aufzügen / Treppenliften, Rampen, Automaten und speziellen Türen auf dem Weg zu einzelnen Bereichen finden Sie in der entsprechenden Kategorie.

## Fotos zur Einrichtung



Wohnzimmeransicht

## Parkplatz



Parkplatz beim  
Hauseingang

## Parkmöglichkeiten

Der Parkplatz ist schwer begeh- und befahrbar.

Entlade- / Ausstiegsmöglichkeit direkt vor dem Eingang für PKW.

Breite eines Stellplatzes: 200 cm

Länge eines Stellplatzes: 600 cm

## Weitere Anmerkungen

Kommentar: Bei dem Parkplatz handelt es sich um einen Kurzzeit-Parkplatz.

## Weg vom Parkplatz zum Hauseingang

Breite des Weges: 600 cm

Länge des Weges: 4 m

Anzahl einzelner Stufen / Schwellen im Wegeverlauf: 1

Maximale Höhe dieser Stufen / Schwellen: 4,5 cm

Der Weg ist schwer begeh- und befahrbar.

Lichte Breite des Weges NICHT durch Ausstattungsgegenstände eingeschränkt.

Maximale Längsneigung: 4,3 %

Maximale Längsneigung über eine Strecke von: 2 m

Maximale Querneigung: 10,0 %

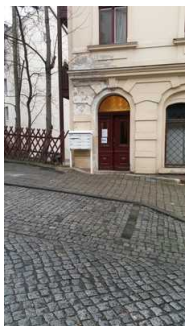
Maximale Querneigung über eine Strecke von: 4 m

Weitere Anmerkungen

Kommentar - Mobilität: Der Weg zum Eingang ist auf dem Foto "Parkplatz" erkennbar.

## Hauseingangsbereich

---



Hauseingangsbereich

---

Zugang zum Betrieb / zur Einrichtung über eine Stufe / Schwelle.

Höhe der Stufe / Schwelle: 2 cm

Lichte Breite der Tür: 67 cm

Tür wird mit eigenem Kraftaufwand geöffnet.

Bewegungsfläche auf der Seite der Tür, in die sie aufschlägt - Breite: 126 cm

Bewegungsfläche auf der Seite der Tür, in die sie aufschlägt - Tiefe: 380 cm

## Flure, Wege, Durchgänge im Innenbereich des Betriebes

### Flur der Ferienwohnung



Flur der  
Ferienwohnung

---

Über den Flur / Weg / Durchgang sind zu erreichen: [Schlafzimmer \(hinter Küche\) und Küche](#), [Schlafzimmer mit Doppelbett \(von Wohnungsflur aus begehbar\)](#), [Wohnzimmer](#)

Länge des Flurs / Weges / Ganges: 11 m

Mindestbreite des Flurs / Weges / Ganges (ohne Türen oder Durchgänge): 140 cm

Der Flur / Weg / Gang ist stufen- und schwellenlos.

Auf folgende zu nutzende Tür(en) auf dem Flur / Durchgang wird hingewiesen: [Eingangstür zur Ferienwohnung](#), [Küchentür](#)

## Flur von der Haustür zur Ferienwohnungstür

---



Flur nach der  
Haustür



Flur vor der  
Ferienwohnungstür

---

Über den Flur / Weg / Durchgang sind zu erreichen: [Schlafzimmer \(hinter Küche\) und Küche](#), [Schlafzimmer mit Doppelbett \(von Wohnungsflur aus begehbar\)](#), [Wohnzimmer](#)

Länge des Flurs / Weges / Ganges: 13 m

Mindestbreite des Flurs / Weges / Ganges (ohne Türen oder Durchgänge): 120 cm

Der Flur / Weg / Gang ist stufen- und schwellenlos.

Auf folgende zu nutzende Tür(en) auf dem Flur / Durchgang wird hingewiesen: [Eingangstür zur Ferienwohnung](#)

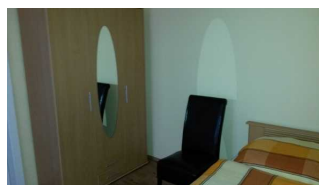
## Zimmer / Ferienwohnung / Ferienhaus (Schlafraum)

### Schlafzimmer (hinter Küche) und Küche

---



Zweibettzimmer



Schrank beim linken  
Bett



Küche mit  
Essbereich



Küchenzeile

---

## Allgemeine Informationen zum Zimmer

Art des Zimmers: Zweibettzimmer

### Tür / Zugang

Zugang über eine Stufe / Schwelle.

Höhe der Stufe / Schwelle: 0,5 cm

Auf folgende zu benutzende Flure / Durchgänge auf dem Weg zum Zimmer wird hingewiesen:  
[Flur der Ferienwohnung](#), [Flur von der Haustür zur Ferienwohnungstür](#)

Auf folgende zu nutzende Tür(en) auf dem Weg zum oder im Zimmer wird hingewiesen:  
[Eingangstür zur Ferienwohnung](#), [Küchentür](#)

Lichte Breite der Zimmertür: 85 cm

Tür wird mit eigenem Kraftaufwand geöffnet.

Bewegungsfläche auf der Seite der Zimmertür, in die sie aufschlägt - Breite: 133 cm

Bewegungsfläche auf der Seite der Zimmertür, in die sie aufschlägt - Tiefe: 140 cm

### Raum

Bewegungsfläche vor wesentlichen, immobilen (freistehenden) Einrichtungsgegenständen (z.B. Schrank) - Breite: 285 cm

Bewegungsfläche vor wesentlichen, immobilen (freistehenden) Einrichtungsgegenständen (z.B. Schrank) - Tiefe: 130 cm

Schmalste Durchgangsbreite des Schlafraums (Berücksichtigung immobiler Einrichtungsgegenstände und relevanter Wege): 130 cm

### Bett

Bewegungsfläche vor dem Durchgang zu einer Längsseite des Bettes - Breite: 180 cm

Bewegungsfläche vor dem Durchgang zu einer Längsseite des Bettes - Tiefe: 75 cm

Bewegungsfläche links neben dem Bett (Blick vom Fußende zum Kopfkissen) - Breite: 130 cm

Bewegungsfläche links neben dem Bett (Blick vom Fußende zum Kopfkissen) - Tiefe: 285 cm

Bewegungsfläche rechts neben dem Bett (Blick vom Fußende zum Kopfkissen) - Breite: 0 cm

Bewegungsfläche rechts neben dem Bett (Blick vom Fußende zum Kopfkissen) - Tiefe: 0 cm

Maximale Höhe der Matratze, gemessen vom Boden zur Oberkante: 60 cm

## Bedienelemente und Technik

Es gibt keinen Alarm.

## Sanitärraum

Sanitärraum vorhanden: [Badezimmer](#)

## Küche

Bewegungsfläche vor der Küchenzeile - Breite: 150 cm

Bewegungsfläche vor der Küchenzeile - Tiefe: 190 cm

## Schlafzimmer mit Doppelbett (von Wohnungsflur aus begehbar)

---



Schlafzimmer mit  
Doppelbett



Bewegungsfläche  
links vom Bett

---

## Allgemeine Informationen zum Zimmer

Art des Zimmers: Doppelzimmer

## Tür / Zugang

Zugang über eine Stufe / Schwelle.

Höhe der Stufe / Schwelle: 3 cm

Auf folgende zu benutzende Flure / Durchgänge auf dem Weg zum Zimmer wird hingewiesen:  
[Flur der Ferienwohnung](#), [Flur von der Haustür zur Ferienwohnungstür](#)

Auf folgende zu nutzende Tür(en) auf dem Weg zum oder im Zimmer wird hingewiesen:  
[Eingangstür zur Ferienwohnung](#)

Lichte Breite der Zimmertür: 89 cm

Tür wird mit eigenem Kraftaufwand geöffnet.

Bewegungsfläche auf der Seite der Zimmertür, in die sie aufschlägt - Breite: 1100 cm

Bewegungsfläche auf der Seite der Zimmertür, in die sie aufschlägt - Tiefe: 140 cm

## Raum

Bewegungsfläche vor wesentlichen, immobilen (freistehenden) Einrichtungsgegenständen (z.B. Schrank) - Breite: 420 cm

---

Bewegungsfläche vor wesentlichen, immobilen (freistehenden) Einrichtungsgegenständen (z.B. Schrank) - Tiefe: 123 cm

Schmalste Durchgangsbreite des Schlafrums (Berücksichtigung immobiler Einrichtungsgegenstände und relevanter Wege): 123 cm

## Bett

Bewegungsfläche vor dem Durchgang zu einer Längsseite des Bettes - Breite: 420 cm

Bewegungsfläche vor dem Durchgang zu einer Längsseite des Bettes - Tiefe: 123 cm

Bewegungsfläche links neben dem Bett (Blick vom Fußende zum Kopfkissen) - Breite: 114 cm

Bewegungsfläche links neben dem Bett (Blick vom Fußende zum Kopfkissen) - Tiefe: 300 cm

Bewegungsfläche rechts neben dem Bett (Blick vom Fußende zum Kopfkissen) - Breite: 116 cm

Bewegungsfläche rechts neben dem Bett (Blick vom Fußende zum Kopfkissen) - Tiefe: 300 cm

Maximale Höhe der Matratze, gemessen vom Boden zur Oberkante: 49 cm

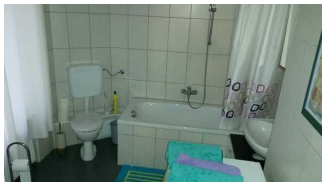
## Bedienelemente und Technik

Es gibt keinen Alarm.

## Sanitärraum

Sanitärraum vorhanden: [Badezimmer](#)

## Badezimmer



Badezimmer



Waschbecken und  
Waschmaschine



Zugang zum  
Badezimmer

---

## Zugang

Der Sanitärraum gehört zu: [Schlafzimmer \(hinter Küche\) und Küche](#), [Schlafzimmer mit Doppelbett \(von Wohnungsflur aus begehbar\)](#), [Wohnzimmer](#)

Zugang zum Sanitärraum über eine Stufe / Schwelle.

Höhe der Stufe / Schwelle: 2,5 cm

Lichte Breite der Tür: 79 cm

Tür wird mit eigenem Kraftaufwand geöffnet.

Bewegungsfläche auf der Seite der Tür, in die sie aufschlägt - Breite: 140 cm

Bewegungsfläche auf der Seite der Tür, in die sie aufschlägt - Tiefe: 1100 cm

Tür öffnet nach außen.

## WC

Bewegungsfläche links neben dem WC - Breite: 32 cm

Bewegungsfläche links neben dem WC - Tiefe: 46 cm

Bewegungsfläche rechts neben dem WC - Breite: 25 cm

Bewegungsfläche rechts neben dem WC - Tiefe: 46 cm

Bewegungsfläche vor dem WC - Breite: 100 cm

Bewegungsfläche vor dem WC - Tiefe: 160 cm

Höhe des Toilettensitzes (ohne Deckel): 43 cm

Keine Haltegriffe am WC.

## Waschbecken

Bewegungsfläche vor dem Waschbecken - Breite: 96 cm

Bewegungsfläche vor dem Waschbecken - Tiefe: 204 cm

## Dusche

Höhe der Duschwanne: 56 cm

Bewegungsfläche innerhalb der Dusche - Breite: 128 cm

Bewegungsfläche innerhalb der Dusche - Tiefe: 56 cm

Duschstuhl/Duschsitz nicht vorhanden

Haltegriffe in der Dusche: nein

## Bedienelemente und Technik

Es gibt keinen Alarm (z.B. Feuersalarm).

## Weitere Anmerkungen

Kommentar - Mobilität: Anstelle einer Dusche befindet sich im Badezimmer eine Badewanne.

Im Badezimmer befindet sich auch eine Waschmaschine.

## Wohnzimmer



Wohnzimmer der  
Ferienwohnung



Couch im  
Wohnzimmer

---

## Tür / Zugang

Zugang über eine Stufe / Schwelle.

Höhe der Stufe / Schwelle: 0,5 cm

Auf folgende zu benutzende Flure / Durchgänge auf dem Weg zum Raum wird hingewiesen: [Flur der Ferienwohnung](#), [Flur von der Haustür zur Ferienwohnungstür](#)

Auf folgende zu benutzende Tür(en) auf dem Weg zum Raum wird hingewiesen: [Eingangstür zur Ferienwohnung](#)

Breite der Tür zum Raum: 90 cm

Tür wird mit eigenem Kraftaufwand geöffnet.

Bewegungsfläche auf der Seite der Tür, in die sie aufschlägt - Breite: 140 cm

Bewegungsfläche auf der Seite der Tür, in die sie aufschlägt - Tiefe: 1100 cm

## Raum

Engste Durchgangsbreite des Raumes (Berücksichtigung immobiler Einrichtungsgegenstände und relevanter Wege): 230 cm

Sitzgelegenheiten vorhanden.

Es gibt keinen Alarm.

## Türen

### Eingangstür zur Ferienwohnung

---



Tür zur  
Ferienwohnung

---

Tür gehört zu: [Flur der Ferienwohnung](#), [Flur von der Haustür zur Ferienwohnungstür](#), [Schlafzimmer \(hinter Küche\)](#) und [Küche](#), [Schlafzimmer mit Doppelbett \(von Wohnungsflur aus begehbar\)](#), [Wohnzimmer](#)

---



Lichte Breite der Tür: 124 cm

Tür wird mit eigenem Kraftaufwand geöffnet.

Bewegungsfläche auf der Seite der Tür, in die sie aufschlägt - Breite: 145 cm

Bewegungsfläche auf der Seite der Tür, in die sie aufschlägt - Tiefe: 180 cm

Höhe der Türschwelle: 1,5 cm

## Küchentür

Tür gehört zu: [Flur der Ferienwohnung](#), [Schlafzimmer \(hinter Küche\)](#) und [Küche](#)

Lichte Breite der Tür: 87 cm

Tür wird mit eigenem Kraftaufwand geöffnet.

Bewegungsfläche auf der Seite der Tür, in die sie aufschlägt - Breite: 1100 cm

Bewegungsfläche auf der Seite der Tür, in die sie aufschlägt - Tiefe: 140 cm

Höhe der Türschwelle: 1,5 cm