

Gasthof & Hotel Weißes Roß

Markt 7
07613 Crossen

Tel: +49 (0) 36693 4850
Fax: +49 (0) 36693 48536

info@weisses-ross-crossen.de
www.weisses-ross-crossen.de

Informationen für Gäste mit Gehbehinderung

Die Informationen zur Barrierefreiheit wurden am 22. Januar 2014 im Rahmen des Systems "Reisen für Alle" erhoben und sind geprüft.

Detailinformationen zu Treppen, Aufzügen / Treppenliften, Rampen, Automaten und speziellen Türen auf dem Weg zu einzelnen Bereichen finden Sie in der entsprechenden Kategorie.

Fotos zur Einrichtung



Zimmeransicht

Parkplatz beim Haupteingang



Parkplatz direkt am
Eingang

Parkmöglichkeiten

Zur Einrichtung gehörende PKW-Stellplätze vorhanden.

Der Parkplatz ist leicht begeh- und befahrbar (Asphalt, engfugige Platten).

Entlade- / Ausstiegsmöglichkeit direkt vor dem Eingang für PKW.

Breite eines Stellplatzes: 250 cm

Länge eines Stellplatzes: 450 cm

Hoteleingangsbereich (hinter dem Haus)



Hoteleingangsbereich

Zugang zum Betrieb / zur Einrichtung über eine Stufe / Schwelle.

Höhe der Stufe / Schwelle: 9 cm

Lichte Breite der Tür: 87 cm

Tür wird mit eigenem Kraftaufwand geöffnet.

Bewegungsfläche auf der Seite der Tür, in die sie aufschlägt - Breite: 280 cm

Bewegungsfläche auf der Seite der Tür, in die sie aufschlägt - Tiefe: 200 cm

Auf folgende zu nutzende Tür(en) im Eingangsbereich wird hingewiesen: [Glastür im Windfang des Eingangsbereichs](#)

Hotelrezeption



Hotelrezeption



Rezeption direkt am Eingang

Der Zugang zur Rezeption / Kasse ist stufen- und schwellenlos.

Bewegungsfläche vor der Rezeption / Kasse - Breite: 500 cm

Bewegungsfläche vor der Rezeption / Kasse - Tiefe: 200 cm

Minimale Höhe der Rezeption / Kasse (Oberkante): 118 cm

Maximale Höhe der Rezeption / Kasse (Oberkante): 118 cm

Andere, gleichwertige Kommunikationsmöglichkeit im Sitzen vorhanden.

Flure, Wege, Durchgänge im Innenbereich des Betriebes

Flur / Weg von der Rezeption zur Gaststube

Über den Flur / Weg / Durchgang sind zu erreichen: [Gaststube und Frühstücksraum](#)

Länge des Flurs / Weges / Ganges: 20 m

Mindestbreite des Flurs / Weges / Ganges (ohne Türen oder Durchgänge): 93 cm

Der Flur / Weg / Gang führt über: [Mobile Rampe im Innenbereich](#)

Auf folgende zu nutzende Tür(en) auf dem Flur / Durchgang wird hingewiesen: [Erste Tür zur Gaststube](#), [Glastür auf dem Flur bei der Rezeption](#)

Flur / Weg von der Rezeption zum Zimmer, zur Sauna und Gästetoilette



Fluransicht

Über den Flur / Weg / Durchgang sind zu erreichen: [Zimmer Nr. 10](#), [Sauna](#), [Separate Gästetoilette für Menschen mit Behinderung](#)

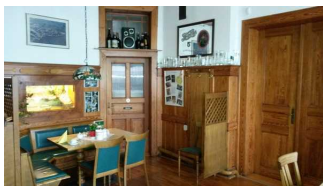
Länge des Flurs / Weges / Ganges: 20 m

Mindestbreite des Flurs / Weges / Ganges (ohne Türen oder Durchgänge): 99 cm

Der Flur / Weg / Gang führt über: [Mobile Rampe im Innenbereich](#)

Auf folgende zu nutzende Tür(en) auf dem Flur / Durchgang wird hingewiesen: [Glastür auf dem Flur bei der Rezeption](#), [Tür zum Flur zu Zimmer](#), [Sauna](#) und [Gästetoilette](#)

Gaststube und Frühstücksraum



Gaststube



Gaststube mit
Frühstücksbuffet

Tür / Zugang

Der Zugang zum Frühstücksraum / Restaurant über eine Stufe / Schwelle.

Höhe der Stufe / Schwelle: 4 cm

Auf folgende zu benutzende Flure / Durchgänge auf dem Weg zum Frühstücksraum / Restaurant wird hingewiesen: [Flur / Weg von der Rezeption zur Gaststube](#)

Auf folgende zu benutzende Tür(en) auf dem Weg zum Frühstücksraum / Restaurant wird hingewiesen: [Erste Tür zur Gaststube](#), [Glastür auf dem Flur bei der Rezeption](#)

Breite der Tür zum Frühstücksraum / Restaurant: 90 cm

Tür wird mit eigenem Kraftaufwand geöffnet.

Bewegungsfläche auf der Seite der Tür, in die sie aufschlägt - Breite: 180 cm

Bewegungsfläche auf der Seite der Tür, in die sie aufschlägt - Tiefe: 230 cm

Raum

Engste Durchgangsbreite des Frühstücksraums / Restaurants (Berücksichtigung immobiler Einrichtungsgegenstände und relevanter Wege): 180 cm

Es gibt keinen Alarm.

Weitere Anmerkungen

Kommentar - Mobilität: Die Angaben zur Tür beziehen sich auf die zweite Tür zur Gaststube.

Zimmer Nr. 10



Schlafraum des Zimmers



Fernseher und Sessel im Schlafraum



Tür zum Zimmerflur und Zugang zum Schlafraum (links)

Allgemeine Informationen zum Zimmer

Art des Zimmers: Zweibettzimmer

Tür / Zugang

Der Zugang ist stufen- und schwellenlos.

Auf folgende zu benutzende Flure / Durchgänge auf dem Weg zum Zimmer wird hingewiesen: [Flur / Weg von der Rezeption zum Zimmer, zur Sauna und Gästetoilette](#)

Auf folgende zu nutzende Tür(en) auf dem Weg zum oder im Zimmer wird hingewiesen: [Tür zum Schlafraum in Zimmer Nr. 10, Glastür auf dem Flur bei der Rezeption, Tür zum Flur zu Zimmer, Sauna und Gästetoilette](#)

Lichte Breite der Zimmertür: 81 cm

Tür wird mit eigenem Kraftaufwand geöffnet.

Bewegungsfläche auf der Seite der Zimmertür, in die sie aufschlägt - Breite: 105 cm

Bewegungsfläche auf der Seite der Zimmertür, in die sie aufschlägt - Tiefe: 200 cm

Raum

Bewegungsfläche vor wesentlichen, immobilen (freistehenden) Einrichtungsgegenständen (z.B. Schrank) - Breite: 200 cm

Bewegungsfläche vor wesentlichen, immobilen (freistehenden) Einrichtungsgegenständen (z.B. Schrank) - Tiefe: 105 cm

Schmalste Durchgangsbreite des Schlafrums (Berücksichtigung immobiler Einrichtungsgegenstände und relevanter Wege): 160 cm

Bett

Bewegungsfläche vor dem Durchgang zu einer Längsseite des Bettes - Breite: 160 cm

Bewegungsfläche vor dem Durchgang zu einer Längsseite des Bettes - Tiefe: 200 cm

Bewegungsfläche links neben dem Bett (Blick vom Fußende zum Kopfkissen) - Breite: 0 cm

Bewegungsfläche links neben dem Bett (Blick vom Fußende zum Kopfkissen) - Tiefe: 0 cm

Bewegungsfläche rechts neben dem Bett (Blick vom Fußende zum Kopfkissen) - Breite: 116 cm

Bewegungsfläche rechts neben dem Bett (Blick vom Fußende zum Kopfkissen) - Tiefe: 150 cm

Maximale Höhe der Matratze, gemessen vom Boden zur Oberkante: 46 cm

Bedienelemente und Technik

Es gibt keinen Alarm.

Sanitärraum

Sanitärraum vorhanden: [Badezimmer von Zimmer Nr. 10](#)

Weitere Anmerkungen

Kommentar - Mobilität: Die angegebene Tür führt in einen kleinen Flur, der zu Zimmer Nr. 10 gehört. Von diesem Flur gelangt man in den Schlafrum und das Badezimmer.

Badezimmer von Zimmer Nr. 10



Badezimmer mit ebenerdiger Dusche



Bewegungsflächen um die WC-Schüssel



WC-Schüssel und Waschbecken

Zugang

Der Sanitärraum gehört zu: [Zimmer Nr. 10](#)

Der Zugang zum Sanitärraum ist stufen- und schwellenlos.

Tür wird mit eigenem Kraftaufwand geöffnet.

Tür öffnet nach innen.

WC

WC für Menschen mit Behinderung

Bewegungsfläche links neben dem WC - Breite: 127 cm

Bewegungsfläche links neben dem WC - Tiefe: 45 cm

Bewegungsfläche rechts neben dem WC - Breite: 37 cm

Bewegungsfläche rechts neben dem WC - Tiefe: 54 cm

Bewegungsfläche vor dem WC - Breite: 240 cm

Bewegungsfläche vor dem WC - Tiefe: 153 cm

Höhe des Toilettensitzes (ohne Deckel): 42 cm

Haltegriff links vom WC.

Waschbecken

Bewegungsfläche vor dem Waschbecken - Breite: 80 cm

Bewegungsfläche vor dem Waschbecken - Tiefe: 180 cm

Dusche

Höhe der Duschwanne: 0 cm

Bewegungsfläche innerhalb der Dusche - Breite: 127 cm

Bewegungsfläche innerhalb der Dusche - Tiefe: 90 cm

Duschstuhl/Duschsitz nicht vorhanden

Haltegriffe in der Dusche: nein

Bedienelemente und Technik

Es gibt keinen Alarm (z.B. Feuersalarm).

Sauna



Innenansicht der Saunakabine



Außenansicht der Saunakabine



Ruhebereich



Duschen im
Saunabereich

Zugang

Der Zugang zum Saunabereich ist stufen- und schwellenlos.

Auf folgende zu benutzende Flure / Durchgänge / Wege auf dem Weg zum Saunabereich wird hingewiesen: [Flur / Weg von der Rezeption zum Zimmer, zur Sauna und Gästetoilette](#)

Auf folgende zu benutzenden Tür(en) auf dem Weg zum Saunabereich wird hingewiesen: [Glastür auf dem Flur bei der Rezeption, Tür zum Flur zu Zimmer, Sauna und Gästetoilette](#)

Breite der Tür zum Saunabereich: 82 cm

Tür wird mit eigenem Kraftaufwand geöffnet.

Bewegungsfläche auf der Seite der Tür, in die sie aufschlägt - Breite: 200 cm

Bewegungsfläche auf der Seite der Tür, in die sie aufschlägt - Tiefe: 110 cm

Saunakabine

Die Saunakabine befindet sich im Innenbereich.

Der Zugang zur Saunakabine ist stufen- und schwellenlos.

Bewegungsfläche vor der unteren Sitzbank - Breite: 140 cm

Bewegungsfläche vor der unteren Sitzbank - Tiefe: 70 cm

Separate Gästetoilette für Menschen mit Behinderung



Waschbecken
mit Spiegel im
Sanitärraum



WC-Schüssel im
Sanitärraum

Zugang

Die Toilette befindet sich: bei Zimmer Nr. 10 und dem Saunabereich

Der Zugang zum Sanitärraum ist stufen- und schwellenlos.

Auf folgende zu benutzende Flure / Durchgänge auf dem Weg zur Toilette wird hingewiesen: [Flur / Weg von der Rezeption zum Zimmer, zur Sauna und Gästetoilette](#)

Auf folgende zu benutzende Tür(en) auf dem Weg zur Toilette wird hingewiesen: [Glastür auf dem Flur bei der Rezeption](#), [Tür zum Flur zu Zimmer, Sauna und Gästetoilette](#)

Lichte Breite der Tür: 82 cm

Tür wird mit eigenem Kraftaufwand geöffnet.

Bewegungsfläche auf der Seite der Tür, in die sie aufschlägt - Breite: 200 cm

Bewegungsfläche auf der Seite der Tür, in die sie aufschlägt - Tiefe: 484 cm

Tür öffnet nach innen.

Die Tür zum Sanitärraum muss geöffnet werden mit einem anderen Schlüssel.

WC

WC für Menschen mit Behinderung

Tiefe des WC-Beckens: 52 cm

Bewegungsfläche links neben dem WC - Breite: 75 cm

Bewegungsfläche links neben dem WC - Tiefe: 52 cm

Bewegungsfläche rechts neben dem WC - Breite: 30 cm

Bewegungsfläche rechts neben dem WC - Tiefe: 40 cm

Bewegungsfläche vor dem WC - Breite: 140 cm

Bewegungsfläche vor dem WC - Tiefe: 200 cm

Höhe des Toilettensitzes (ohne Deckel): 44 cm

Haltegriff rechts vom WC.

Waschbecken

Bewegungsfläche vor dem Waschbecken - Breite: 200 cm

Bewegungsfläche vor dem Waschbecken - Tiefe: 98 cm

Bedienelemente und Technik

Es gibt keinen Alarm.

Mobile Rampe im Innenbereich



Rampe auf dem
Flur

Über die Rampe sind zu erreichen: [Flur / Weg von der Rezeption zur Gaststube](#), [Flur / Weg von der Rezeption zum Zimmer, zur Sauna und Gästetoilette](#)

Bewegungsfläche am Anfang der Rampe - Breite: 450 cm

Bewegungsfläche am Anfang der Rampe - Tiefe: 200 cm

Maximale Längsneigung: 27 %

Geringste nutzbare Laufbreite: 80 cm

Länge des längsten Rampenlaufs: 120 m

Handlauf vorhanden: nein

Bewegungsfläche am Ende der Rampe - Breite: 340 cm

Bewegungsfläche am Ende der Rampe - Tiefe: 190 cm

Weitere Anmerkungen

Kommentar: Benutzung der Rampe auf den Fluren bitte mit dem Personal abklären.

Türen

Tür zum Schlafraum in Zimmer Nr. 10

Tür gehört zu: [Zimmer Nr. 10](#)

Lichte Breite der Tür: 82 cm

Tür wird mit eigenem Kraftaufwand geöffnet.

Bewegungsfläche auf der Seite der Tür, in die sie aufschlägt - Breite: 180 cm

Bewegungsfläche auf der Seite der Tür, in die sie aufschlägt - Tiefe: 200 cm

Höhe der Türschwelle: 0 cm

Erste Tür zur Gaststube

Tür gehört zu: [Flur / Weg von der Rezeption zur Gaststube, Gaststube und Frühstücksraum](#)

Lichte Breite der Tür: 93 cm

Tür wird mit eigenem Kraftaufwand geöffnet.

Bewegungsfläche auf der Seite der Tür, in die sie aufschlägt - Breite: 300 cm

Bewegungsfläche auf der Seite der Tür, in die sie aufschlägt - Tiefe: 190 cm

Höhe der Türschwelle: 0 cm

Glastür auf dem Flur bei der Rezeption



Glastür bei der
Rezeption

Tür gehört zu: [Flur / Weg von der Rezeption zur Gaststube, Flur / Weg von der Rezeption zum Zimmer, zur Sauna und Gästetoilette, Gaststube und Frühstücksraum, Zimmer Nr. 10, Sauna, Separate Gästetoilette für Menschen mit Behinderung](#)

Lichte Breite der Tür: 140 cm

Tür wird mit eigenem Kraftaufwand geöffnet.

Bewegungsfläche auf der Seite der Tür, in die sie aufschlägt - Breite: 220 cm

Bewegungsfläche auf der Seite der Tür, in die sie aufschlägt - Tiefe: 280 cm

Höhe der Türschwelle: 0 cm

Tür zum Flur zu Zimmer, Sauna und Gästetoilette

Tür gehört zu: [Flur / Weg von der Rezeption zum Zimmer, zur Sauna und Gästetoilette, Zimmer Nr. 10, Sauna, Separate Gästetoilette für Menschen mit Behinderung](#)

Lichte Breite der Tür: 117 cm

Tür wird mit eigenem Kraftaufwand geöffnet.

Bewegungsfläche auf der Seite der Tür, in die sie aufschlägt - Breite: 500 cm

Bewegungsfläche auf der Seite der Tür, in die sie aufschlägt - Tiefe: 300 cm

Höhe der Türschwelle: 0 cm

Glastür im Windfang des Eingangsbereichs



Glastür im
Eingangsbereich

Tür gehört zu: [Hoteleingangsbereich \(hinter dem Haus\)](#)

Lichte Breite der Tür: 87 cm

Tür wird mit eigenem Kraftaufwand geöffnet.

Bewegungsfläche auf der Seite der Tür, in die sie aufschlägt - Breite: 500 cm

Bewegungsfläche auf der Seite der Tür, in die sie aufschlägt - Tiefe: 200 cm

Höhe der Türschwelle: 0 cm