

Splügen/Rheinwald

Winterinformationen 2018/19



Gastronomie

Ort	Gastrobetrieb	Telefon	Ruhetag
Hinterrhein	Bachhus-Chäller & Stuba	+41 (0)81 664 12 41	Mo, Di
Medels	Hotel Walserhof	+41 (0)81 664 16 12	kein Ruhetag
Nufenen	Gasthaus Rheinwald	+41 (0)81 664 13 90	kein Ruhetag
Splügen	Bergrestaurant Bergbahnen	+41 (0)81 650 90 10	*
	Cafe Restaurant Rustico	+41 (0)81 664 15 62	Mi
	Hotel Alte Herberge Weiss Kreuz	+41 (0)81 630 91 30	kein Ruhetag
	Hotel Bodenhaus	+41 (0)81 650 90 90	kein Ruhetag
	Hotel Piz Tambo	+41 (0)81 650 95 95	kein Ruhetag
	Hotel Suretta	+41 (0)81 650 95 50	kein Ruhetag
	Hüschera Bar & Lodge	+41 (0)81 630 92 32	*
	Restaurant Altes Zollhaus	+41 (0)81 558 81 50	Mo
	Schützenbeizli	+41 (0)79 326 25 57	Mo
	SELVO	+41 (0)79 371 51 85	witterungsabhängig
	Talrestaurant Bergbahnen	+41 (0)81 650 90 10	*
	Tipi Splügen	+41 (0)79 371 51 85	witterungsabhängig
Sufers	Hotel Restaurant Seeblick	+41 (0)81 664 11 86	Di ab 17h, Mi

*Betrieb gemäss Betriebszeiten Bergbahnen



Die aktuelle Winterbrochure 2018/19

Viamala Aktuell Der umfassende Veranstaltungskalender der ganzen Region.

Skigebiet Splügen-Tambo

Saisonstart mit Wochenendbetrieb 24./25. November, 1./2. Dezember, 7.–9. Dezember, 15./16. Dezember 2018, ab 21. Dezember 2018 täglich

Saisonschluss 31. März 2019

Tägliche Betriebszeiten 08.30–16.00 Uhr

Nachtskifahren und -schlitteln Beleuchtete Talpiste ab Mittelstation: Jeden Freitag vom 4. Januar bis 1. März 2019 von 18.00–21.30 Uhr (Licht bis 23.00 Uhr). Nachtsportbus-Package ab Chur und Thusis für CHF 40.00 pro Person. Preis inkl. Nachtsportkarte, Busfahrt, Getränke während Hin- und Rückfahrt.

Jeden Donnerstag Nachtskifahren/Nachtskitrainings von 18.00–21.30 Uhr für Gruppen auf Anfrage buchbar: Tel. +41 (0)81 650 90 10.

Kontakt Bergbahnen Splügen-Tambo AG, 7435 Splügen, Tel. +41 (0)81 650 90 10, www.spluegen.ch

Schweizer Ski- und Snowboardschule Splügen

Klassen- und Privatunterricht Ski und Snowboard täglich.

Skating-Kurs für Einsteiger und Fortgeschrittene am 27. Dezember 2018, 3./29. Januar 2019, 5./12./19./26. Februar 2019.

Anmeldung erforderlich. Weitere Daten auf Anfrage.

Geführte Schneeschuhtour am 26. Dezember 2018, 2./30. Januar 2019, 6./13./20./27. Februar 2019. Anmeldung erforderlich. Weitere Daten auf Anfrage.

Telemark-Kurs am 31. Januar 2019, 7./14./21./28. Februar 2019, 7./14. März 2019. Anmeldung erforderlich. Weitere Daten auf Anfrage.

Geführte Skitouren auf Anfrage.

Kontakt Schweizer Ski- und Snowboardschule Splügen, Tel. +41 (0)81 664 13 95, www.viamala.ch

Langlaufen im Rheinwald

Start der Loipen in Splügen beim Campingplatz/Langlaufzentrum oder beim Parkplatz der Bergbahnen oder in Medels oder Nufenen. Garderoben, Duschen, WC, Kiosk und Wachsraum im Langlaufzentrum Splügen.

Kontakt Gästeinformation Viamala, Tel. +41 (0)81 650 90 30

Natureisfeld

Neben dem Campingplatz «Splügen» Offen von ca. Mitte Dezember bis Anfang März täglich 10.00–21.00 Uhr. Die eine Hälfte ist für Eislauf reserviert, die andere für Eishockey. Donnerstagabend ab 19.00 Uhr ist das ganze Spielfeld frei für Eishockey und es stehen Original-Tore zur Verfügung. Geheizte Garderobe, Getränke und Verpflegung beim Campingkiosk. Eintritt: Frei. Schlittschuhmiete: Bei den Sportgeschäften in Splügen. Eisstockmiete und -kurse: Camping Splügen, Tel. +41 (0)81 664 14 76.

Kontakt Gästeinformation Viamala, Tel. +41 (0)81 650 90 30

Miet-/Skiservice-Center

Hobi Sport Tel. +41 (0)81 664 12 15, www.hobi-sport.ch

Splügen Sport AG Tel. +41 (0)81 664 19 19, www.spluegensport.ch

Mineralbad Andeer

Öffnungszeiten Mineralbad Täglich von 08.00–21.00 Uhr.

Bis 11.00 Uhr nur für Erwachsene.

Öffnungszeiten Sauna Mo–Fr von 11.00–21.00 Uhr, Sa und So von 10.00–21.00 Uhr. Jeden Mo ab 18.00 Uhr reserviert für Damen.

Kinder unter 16 Jahren haben keinen Zutritt in die Sauna.

Tipp Fahren Sie mit dem PostAuto nach Andeer, lösen Sie das Badekombi Andeer-Ticket. Damit erhalten Sie 20% Rabatt auf die PostAuto-Fahrt und den Mineralbad-Eintritt. Auch 20% Rabatt erhalten Sie mit der Saison-/Tageskarte der Bergbahnen Splügen-Tambo. Rabatte nicht kumulierbar.

Kontakt Schamser Heilbad Andeer, Tel. +41 (0)81 661 18 78, www.mineralbad-andeer.ch

Lebensmittel/Post/Bank

Bäckerei Konditorei Winker Splügen, Tel. +41 (0)81 664 11 17

Dorfladen mit Postagentur Sufers, Tel. +41 (0)81 664 12 33

Graubündner Kantonalbank Splügen, Tel. +41 (0)81 664 14 24, www.gkb.ch

Sennerei Splügen, Tel. +41 (0)81 664 13 33, www.spluga.ch

Spezialitäten-Metzg Splügen, Tel. +41 (0)81 664 11 07, www.strubmetzg.ch

Raiffeisenbank Splügen (mit EC-Bancomat), Tel. +41 (0)81 650 44 90, www.raiffeisen.ch

Verkauf ab Bauernhof Hinweisschilder vor Ort beachten

Volg-Laden Nufenen, Tel. +41 (0)81 664 12 10, www.volg.ch

Volg-Laden mit Postagentur Splügen, Tel. +41 (0)81 664 11 61, www.volg.ch

Veranstaltungen

Dorfführungen, Konzerte, Besichtigungen, etc. finden Sie unter www.viamala.ch/Veranstaltungen oder im Magazin «Viamala Aktuell».

Taxi-Dienste

HerbieTaxiReisenDonat Tel. +41 (0)79 242 13 90, www.herbie.gr

Taxi-Service Thusis, Tel. +41 (0)81 651 55 77, www.taxi-service.ch

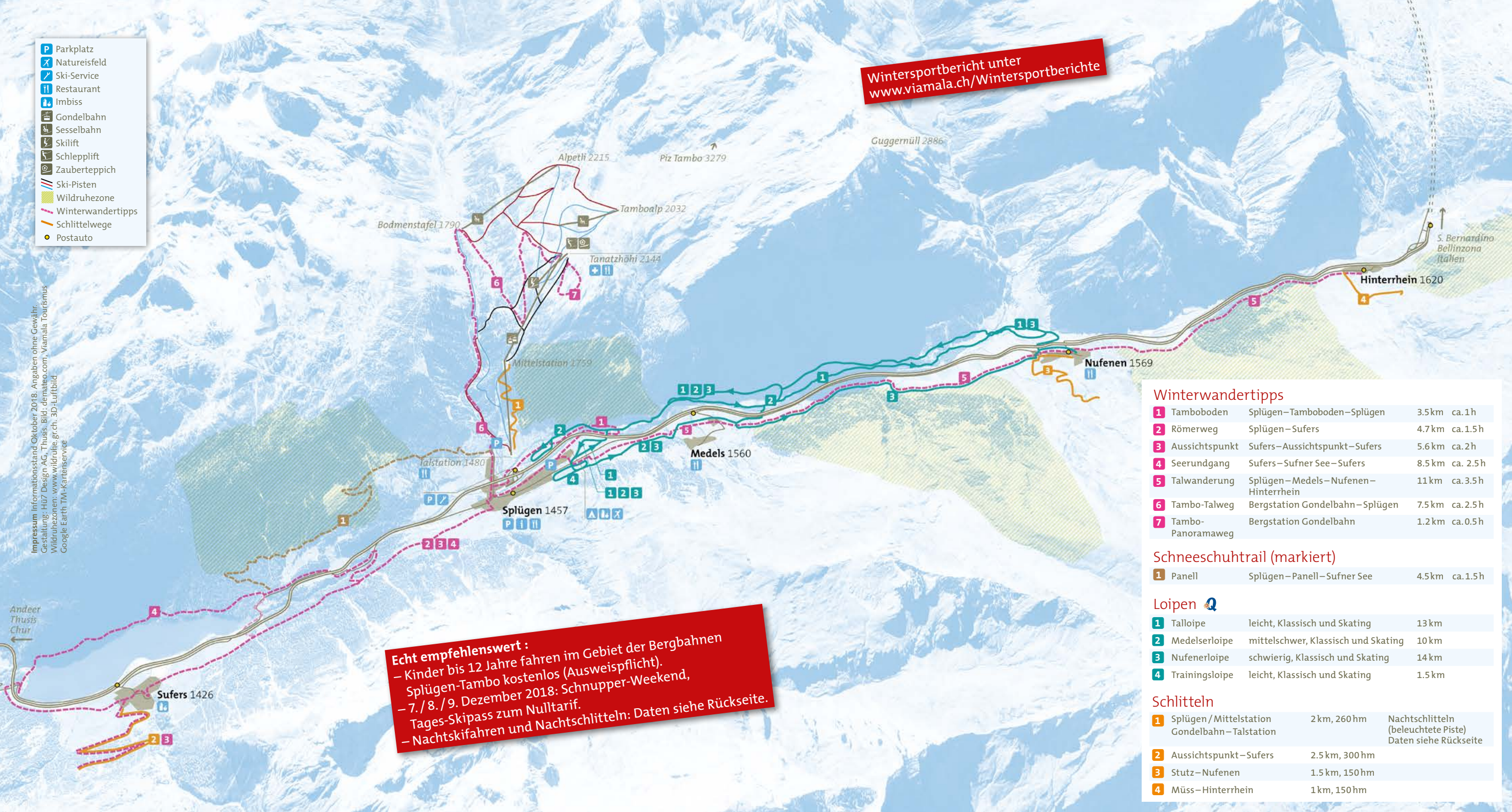
Taxi-Elsa Thusis, Tel. +41 (0)79 274 00 94, www.taxi-elsa.ch

Gästeinformation Viamala

Viamala Tourismus, Bodenplatz 4, 7435 Splügen, Tel. +41 (0)81 650 90 30, info@viamala.ch, www.viamala.ch

- Parkplatz
- Natureisfeld
- Ski-Service
- Restaurant
- Imbiss
- Gondelbahn
- Sesselbahn
- Skilift
- Schlepplift
- Zauberteppich
- Ski-Pisten
- Wildruhezone
- Winterwandertipps
- Schlittelwege
- Postauto

Wintersportbericht unter
www.viamala.ch/Wintersportberichte



Impressum Informationsstand Oktober 2018. Angaben ohne Gewähr.
Gestaltung: H17 Design AG, Thusis. Bild: demateo.com, Viamala Tourismus
Wildruhezonen: www.wildruhe.gr.ch, 3D-Luftbild
Google Earth TM Kartenservice

Echt empfehlenswert :
– Kinder bis 12 Jahre fahren im Gebiet der Bergbahnen Splügen-Tambo kostenlos (Ausweispflicht).
– 7./8./9. Dezember 2018: Schnupper-Weekend, Tages-Skipass zum Nulltarif.
– Nachtskifahren und Nachtschlitteln: Daten siehe Rückseite.

Winterwandertipps

1	Tamboboden	Splügen–Tamboboden–Splügen	3.5km	ca.1h
2	Römerweg	Splügen–Sufers	4.7km	ca.1.5h
3	Aussichtspunkt	Sufers–Aussichtspunkt–Sufers	5.6 km	ca. 2h
4	Seerundgang	Sufers–Sufner See–Sufers	8.5 km	ca. 2.5h
5	Talwanderung	Splügen–Medels–Nufenen–Hinterrhein	11 km	ca. 3.5 h
6	Tambo-Talweg	Bergstation Gondelbahn–Splügen	7.5 km	ca. 2.5h
7	Tambo-Panoramaweg	Bergstation Gondelbahn	1.2 km	ca. 0.5h

Schneeschuhrail (markiert)

1	Panel	Splügen–Panel–Sufner See	4.5km	ca.1.5h
----------	-------	--------------------------	-------	---------

Loipen

1	Tallope	leicht, Klassisch und Skating	13 km
2	Medelserloipe	mittelschwer, Klassisch und Skating	10 km
3	Nufenerloipe	schwierig, Klassisch und Skating	14 km
4	Trainingsloipe	leicht, Klassisch und Skating	1.5 km

Schlitteln

1	Splügen / Mittelstation Gondelbahn–Talstation	2km, 260hm	Nachtschlitteln (beleuchtete Piste) Daten siehe Rückseite
2	Aussichtspunkt–Sufers	2.5 km, 300 hm	
3	Stutz–Nufenen	1.5 km, 150 hm	
4	Müss–Hinterrhein	1 km, 150 hm	